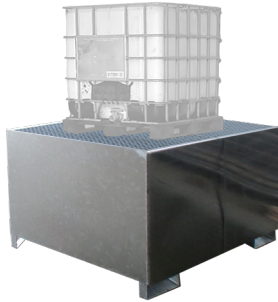


# mastermix LV drive

2 component mixing and metering unit with gear pump technology

2-Komponenten Misch- und Dosieranlage mit Zahnradpumpentechnologie



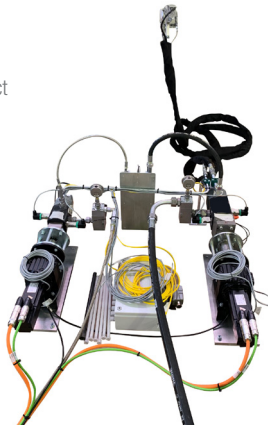
2-component gun with  
disposable mixers  
2K-Pistole mit Einwegmischern



dynamic mixing head  
Dynamischer Mischkopf



\* Pictures may differ from original product  
Abbildungen können vom Original abweichen



The mastermix LV drive is a servo-motor controlled two-component mixing and metering system to process low to medium viscose materials. The systems extreme high accuracy of dosing allows the usage of disposable plastic mixers. Thereby the loss of material due to base purging, as well as the costs for consumables and spare parts, are reduced to a minimum.

Die mastermix LV drive ist eine servomotorgesteuerte 2-Komponenten Misch- und Dosieranlage zur Verarbeitung von nieder- bis mittelviskosen Materialien. Die extrem hohe Dosiergenauigkeit dieser Anlage erlaubt den Einsatz von preisgünstigen Kunststoff-Einwegmischern. Dadurch werden Materialverluste durch Spülen sowie Ersatz- und Verschleißteilkosten auf ein Minimum reduziert.

## Technical data

outflow max.	depending on material *
power supply	3 x 400 V + N + PE / 3,8 kW
compressed air requirement	6 bar, oil-free, dried, filtered
dimensions (l x w x h)	depending on application
weight approx.	depending on application
article number	22221-0001-1000

\*depending on viscosity, temperature, batch of material etc.

## Standard equipment\*

- Siemens S7-1500 / touch panel / ethernet-ready for integration in automation
- Software interface is prepared to control automation (standard via Profinet; other interfaces on request)
- dead volume-free construction
- Siemens servomotors
- two gear pumps
- digital pressure sensors
- overpressure safety device
- material shortage control
- pot life control with visual and audible warning signal
- drum shortage control with pump stop
- maintenance free pump sealing system
- variably adjustable mixing ratio

\*depending on the application, equipment may differ

## Additional equipment

- material supply system\*
- permanent mixing ratio control by volume measuring cells
- additional manual dosage control
- frames and collecting tanks for drums or IBC-container
- storage tanks in special sizes (depending on application)
- different versions of application units and valves available

\* the design of the material supply is adapted to the intended use and to each client individually

## Technische Daten

Ausstoßleistung	materialabhängig*
Stromanschluss	3 x 400 V + N + PE / 3,8 kW
Druckluftbedarf	6 bar, ölfrei, trocken, gefiltert
Abmessungen L x B x H	projektabhängig
Gewicht ca.	projektabhängig
Artikelnummer	22221-0001-1000

\*abhängig von Materialviskosität, Temperatur, Materialcharge etc.

## Standardausstattung\*

- Siemens S7-1500 / Touch Panel / ethernetfähig für die Integration in eine automatisierte Anlage
- Software-Schnittstelle zur Steuerung der Automatisierung vorbereitet (standardmäßig über Profinet; andere Schnittstellen auf Anfrage)
- Totvolumenfreie Bauweise
- Siemens Servomotoren
- Zwei Zahnradpumpen
- Digitale Drucksensoren
- Überdruckabsicherung
- Materialmangelüberwachung
- Topfzeitüberwachung mit optischen und akustischen Warnsignal
- Fassleermeldung mit Pumpenabschaltung
- Wartungsfreie Pumpenabdichtung
- Variabel einstellbares Mischungsverhältnis

\*Ausstattung kann je nach Projektanforderung variieren

## Sonderausstattung

- Materialversorgungs-System\*
- Permanente Kontrolle des Mischungsverhältnisses durch Volumenmesszellen
- Zusätzliche manuelle Mischungsverhältniskontrolle
- Gestelle und Auffangwannen für Fässer oder IBC-Container
- Vorratsbehälter in Sondergrößen (projektspezifisch)
- verschiedene Ausführungen von Gießleisten und Ventilen zum Materialauftrag

\*Auslegung der Materialversorgung erfolgt jeweils anwendungs- und kundenspezifisch

more options on request / weitere Optionen auf Anfrage